

Test na kartę rowerową 2014 - ćwiczenia

- 1 Jaki jest wymagany wiek, aby otrzymać kartę rowerową**
 - a. 7 lat
 - b. 10 lat
 - c. 13 lat
 - d. 11 lat

- 2 Kto lub co decyduje w pierwszej kolejności o ruchu na skrzyżowaniu?**
 - a. sygnalizacja świetlna
 - b. znaki drogowe
 - c. policjant kierujący ruchem
 - d. przepisy i prawa zawarte w ruchu drogowym

- 3 Wyprzedzanie jest manewrem w ruchu drogowym pozwalającym na:**
 - a. przejechanie obok autobusu stojącego na przystanku
 - b. przejechanie obok kolumny pieszych idących w tym samym kierunku
 - c. przejechanie w bezpiecznej odległości od stojącego samochodu osobowego
 - d. przejechanie obok samochodu jadącego w przeciwnym kierunku

- 4 Gdy na przejściu dla pieszych wyświetlany jest sygnał zielony, to pieszy:**
 - a. może po takim przejściu przebiegać
 - b. może nie zwracać uwagi na pojazdy, gdyż mają one czerwone światło
 - c. zawsze musi się upewnić, czy nie nadjeżdża pojazd
 - d. może po takim przejściu przejść

- 5 W skład obowiązkowego wyposażenia roweru wchodzi:**
 - a. komplet kluczy
 - b. pompka
 - c. dzwonek lub inny sygnał dźwiękowy
 - d. światła boczne odblaskowe

- 6 Ręka osoby kierującej ruchem wyciągnięta poziomo, poprzecznie do kierunku jazdy zbliżającego się rowerzysty, oznacza:**
 - a. zezwolenie na wjazd na skrzyżowanie dla jadącego rowerzysty
 - b. to samo co sygnał żółty nadawany łącznie z czerwonym dla uczestników ruchu, dla których ruch był zamknięty
 - c. zakaz wjazdu na skrzyżowanie
 - d. oznacza mającą nastąpić zmianę dotychczas nadawanego sygnału

- 7 Omijanie pojazdu sygnalizującego zamiar skrętu w lewo może odbywać się:**
 - a. tylko z jego lewej strony
 - b. tylko z jego prawej strony
 - c. z dowolnej strony
 - d. z prawej lub tylko z lewej strony

Test na kartę rowerową 2014 - ćwiczenia

8 Pieszy poruszający się po jezdni w strefie zamieszkania:

- a. ustępuje pierwszeństwa rowerzyście
- b. powinien przejść na chodnik
- c. ma pierwszeństwo przed rowerzystą
- d. nie może poruszać się po jezdni

9 Kolumna rowerów powinna składać się maksymalnie z:

- a. 10 rowerów
- b. 15 rowerów
- c. 20 rowerów
- d. 5 rowerów

10 Obowiązek udzielania pierwszej pomocy ofiarom wypadku dotyczy:

- a. każdego
- b. tylko lekarzy
- c. każdego, ale za ewentualne popełniane błędy grozi odpowiedzialność karna
- d. osób z wykształceniem medycznym

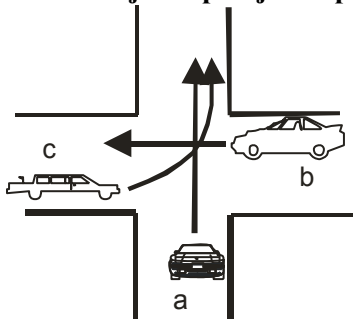
11 Najbezpieczniejsza pozycja dla nieprzytomnego to:

- a. pozycja boczna ustalona
- b. posadzenie poszkodowanego na krześle
- c. położenie poszkodowanego na plecach
- d. pozostawienie poszkodowanego w takiej pozycji w jakiej się znajduje

12 Czy można podawać nieprzytomnemu coś do picia:

- a. tak, ponieważ może to spowodować powrót przytomności
- b. tak, ale tylko chłodne napoje
- c. nie wolno, gdyż może doprowadzić to do zachłyśnięcia się nieprzytomnego
- d. nie wolno

13 Ustal kolejność przejazdu pojazdów:

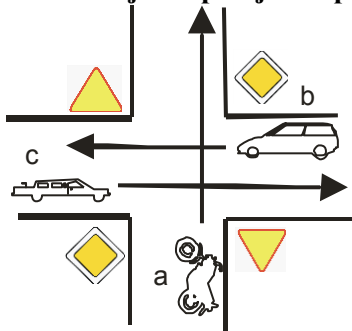


14 Rowerzystom zabrania się:

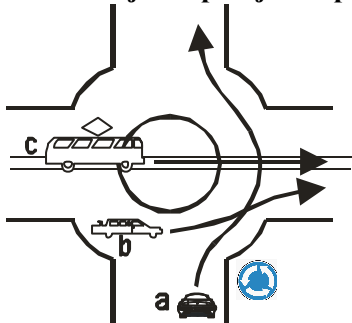
- a. jazdy po autostradzie
- b. jazdy w strefie zamieszkania
- c. jazdy po zmroku
- d. jazdy po drogach nieutwardzonych

Test na kartę rowerową 2014 - ćwiczenia

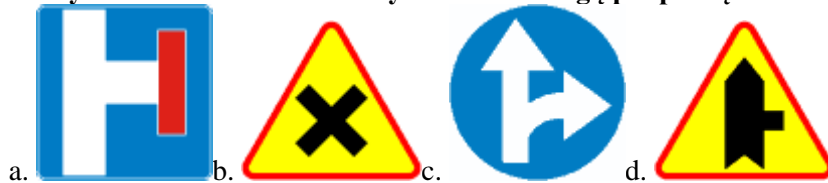
15 Ustal kolejność przejazdu pojazdów:



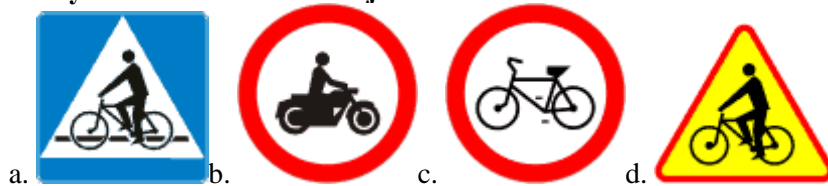
16 Ustal kolejność przejazdu pojazdów:



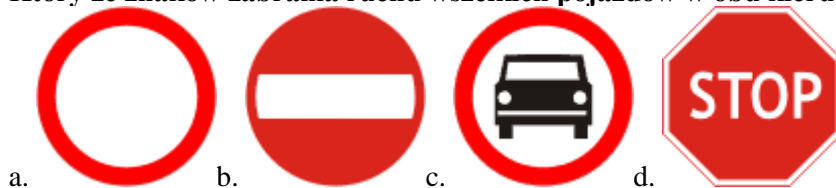
17 Który ze znaków oznacza skrzyżowanie z drogą podporządkowaną?



18 Który ze znaków zabrania wjazdu rowerem?



19 Który ze znaków zabrania ruchu wszelkich pojazdów w obu kierunkach?



Test na kartę rowerową 2014 - ćwiczenia

- 20 **Jaką czynność w pierwszej kolejności należy wykonać będąc na miejscu wypadku drogowego:**
- udzielić poszkodowanemu pomocy
 - zadbać o bezpieczeństwo ruchu w miejscu wypadku
 - wzwać pogotowie ratunkowe i policję
- 21 **Najskuteczniejszą metodą udrożnienia dróg oddechowych jest:**
- przyłożenie chustki do ust
 - przygięcie głowy do mostka
 - usunięcie ciała obcych z jamy ustnej i odgięcie głowy do tyłu
- 22 **W przypadku krwotoku z nosa po wypadku należy:**
- położyć poszkodowanemu zimny kompres na kark i odchylić głowę do tyłu
 - pochylić poszkodowanemu głowę do przodu i zatkać otwory nosowe tamponikami
 - odchylić głowę poszkodowanego do tyłu
 - położyć poszkodowanego w pozycji bezpiecznej
- 23 **Jak powinien zachować się rowerzysta, gdy zauważy ten znak:**
- zwolnić prędkość, a przed przejazdem kolejowym zatrzymać się i sprawdzić, czy z żadnej strony nie nadjeżdża pociąg
 - poczekać, aż zostaną opuszczone zapory



- 24 **Jak powinien zachować się rowerzysta, gdy zauważy ten znak:**
- ustąpić pierwszeństwa pieszym przechodzącym przez drogę na przejściu dla pieszych
 - udzielić pierwszeństwa pieszym nadchodzącym z prawej strony



- 25 **Zbliżający się do przejścia dla pieszych na którym są piesi kierujący rowerem powinien:**
- zwiększyć prędkość i przejechać przed nim
 - ustąpić pierwszeństwa pieszym znajdującym się na przejściu
 - kontynuować jazdę z dotychczasową prędkością, ponieważ ma pierwszeństwo

Odpowiedzi do karty rowerowej

1 - b

2 - c

3 - b

4 - c

5 - c

6 - c

7 - b

8 - c

9 - b

10 - a

11 - a

12 - c

13 - b ,a, c

14 - a

15 - c, b ,a

16 - c ,a, b

17 - d

18 - c

19 - a

20 - b

21 - a

22 - b

23 - a

24 - a

25 - b